

# 企業版APP該如何安裝-Android

**Fion**

# 企業版APP該如何安裝(Android)-提醒

提醒1 第一次安裝非Play上架的APP, 需開啟設定


**設定>>安全性, 允許未知的來源**

提醒2 若有裝藍色光濾波器者, 請先暫用濾波器

提醒3 為確保下載APP安全穩定, (避免有剖析錯誤/檔案資料損毀)

建議可至APP Store下載ES文件管理器





# 企業版APP該如何安裝(Android)-方法

方法1：用手機網頁瀏覽器

方法2：用QR Code掃瞄器掃瞄

# 企業版APP該如何安裝(Android)- 手機網頁瀏覽器

1. 用手機網頁瀏覽器, 輸入app的下載網頁,

<https://app.gigabyte.com.tw/>

(portal頁內有多個APP的下載頁的連結網址)

<https://app.gigabyte.com.tw/Gmarket/Contacts/>

(技嘉通訊錄單一APP下載頁)

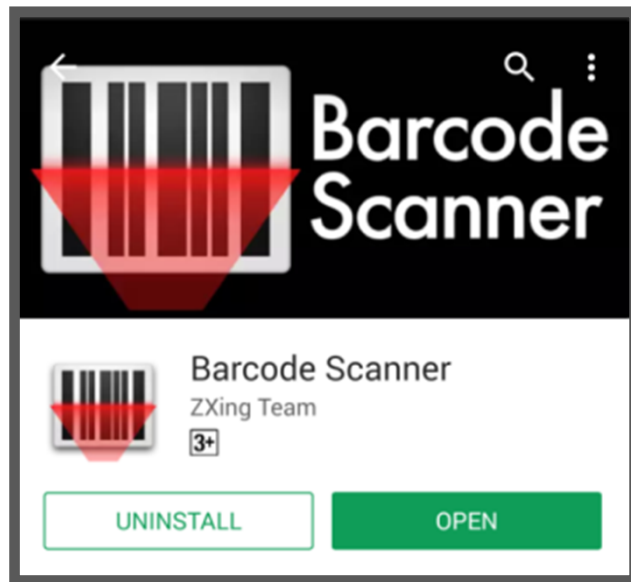
<https://app.gigabyte.com.tw/Gmarket/ecc/>

(悠遊卡維修派工單一APP下載頁)



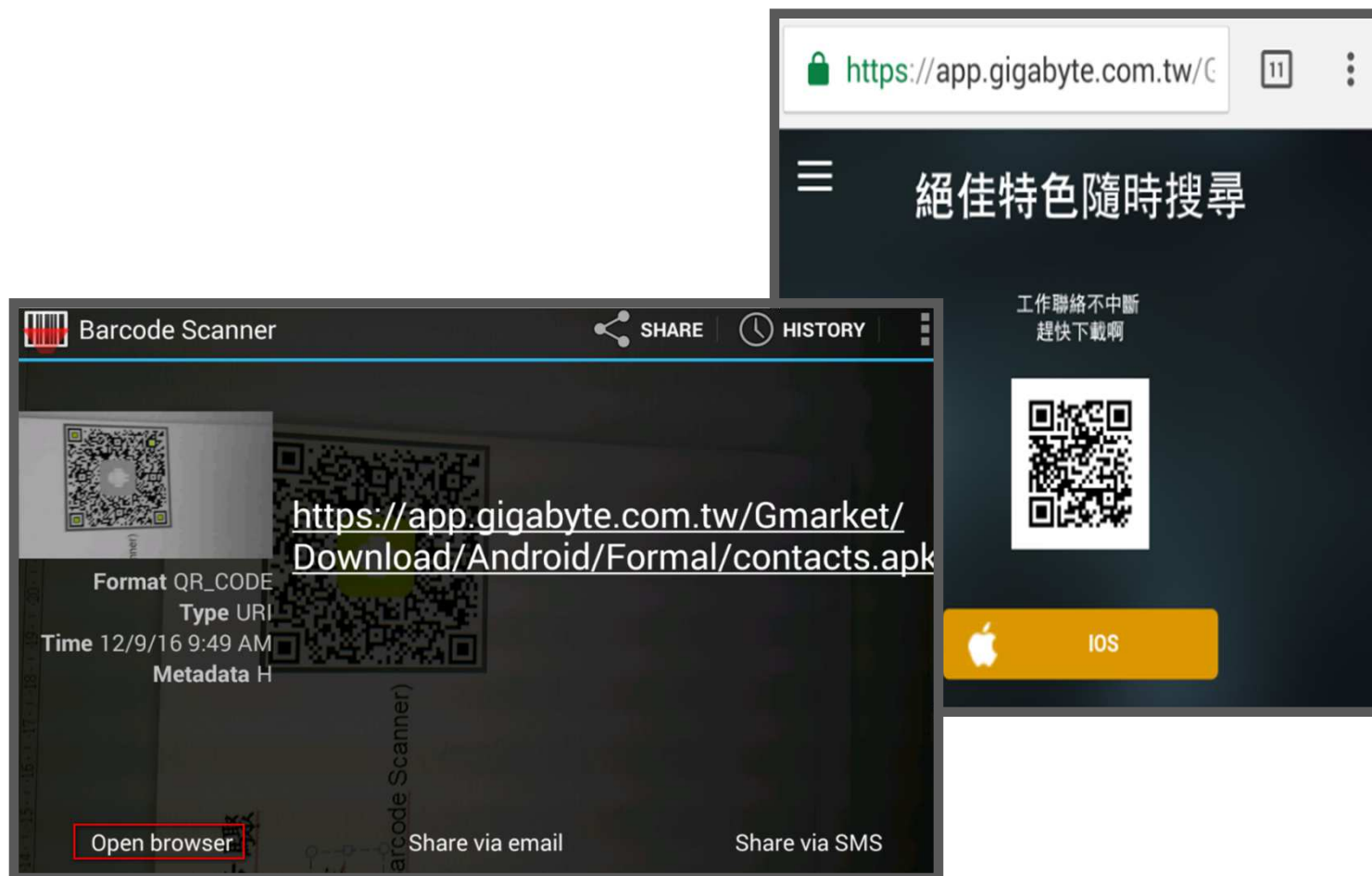
# 企業版APP該如何安裝(Android)- QR Code

1. 打開QR Code 掃描器 (或至APP Store下載Barcode Scanner)



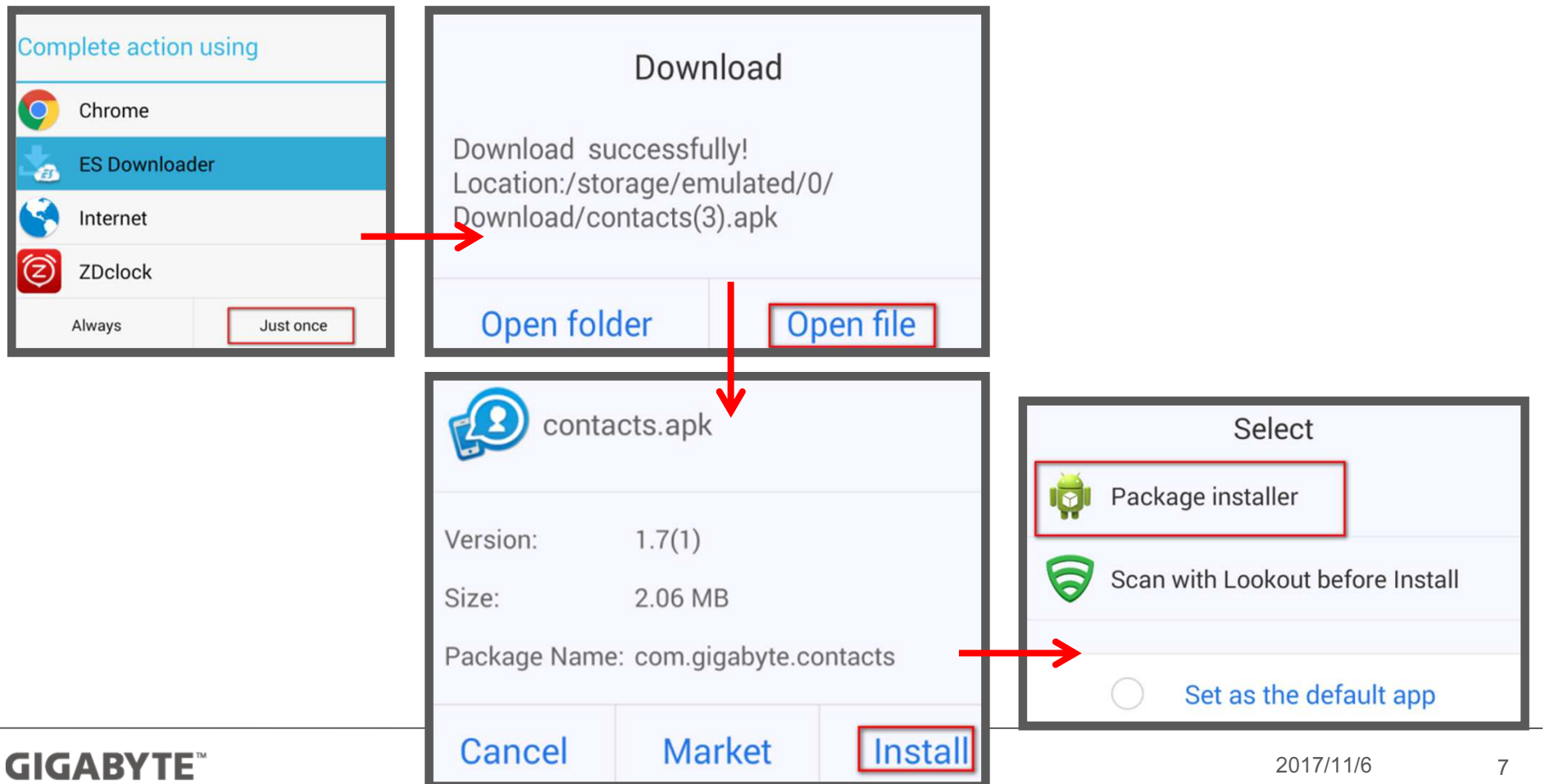
# 企業版APP該如何安裝(Android)- QR Code

1. 打開QR Code 掃瞄器 (或至APP Store下載Barcode Scanner)
2. 掃瞄QR Code 下載技嘉通訊錄APP



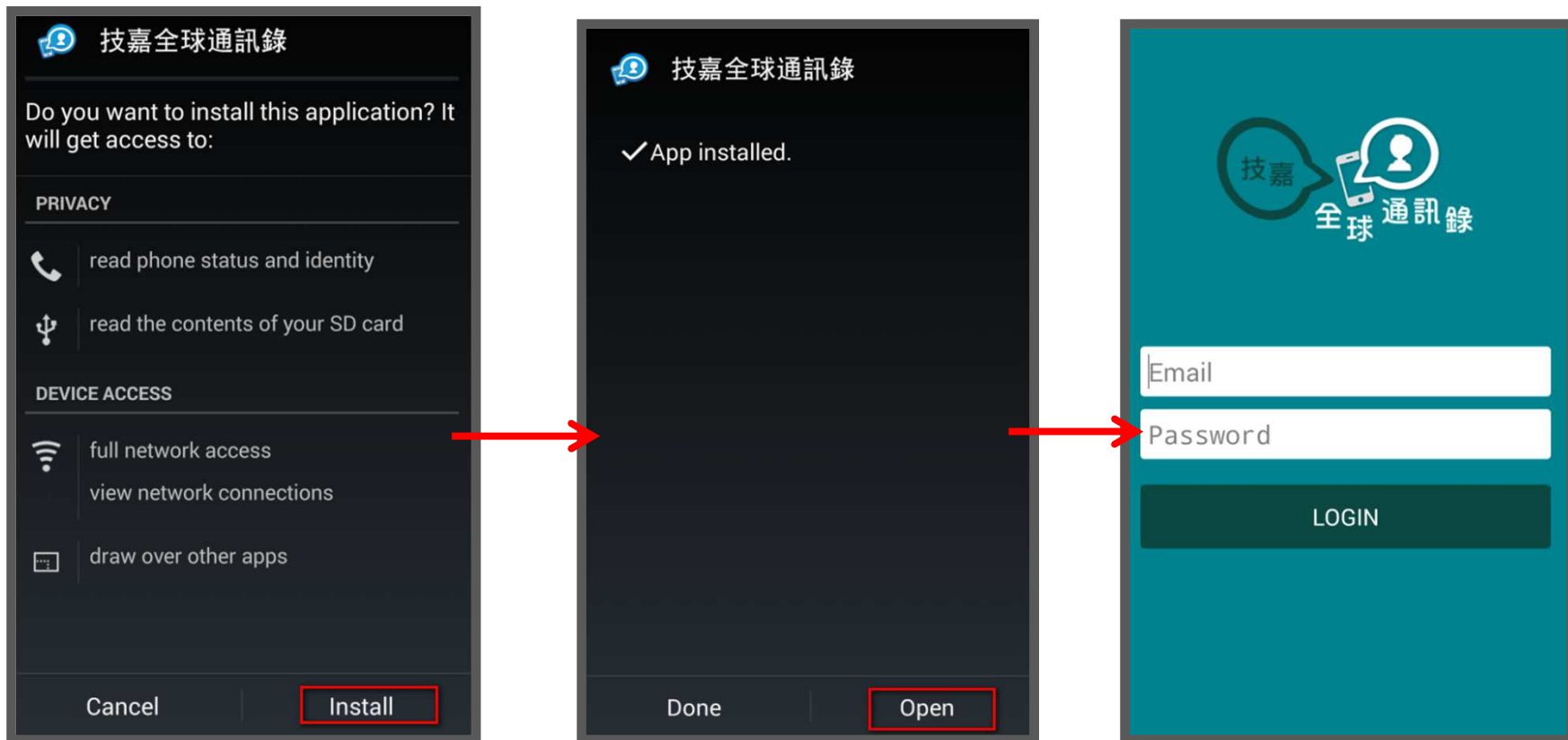
# 企業版APP該如何安裝(Android)-安裝

1. 打開QR Code 掃瞄器 (或至APP Store下載Barcode Scanner)
2. 掃瞄QR Code 下載技嘉通訊錄APP
3. 掃瞄成功後, 需同意允許安裝APP



# 企業版APP該如何安裝(Android)-安裝

1. 打開QR Code 掃瞄器 (或至APP Store下載Barcode Scanner)
2. 掃瞄QR Code 下載技嘉通訊錄APP
3. 掃瞄成功後, 需同意允許安裝APP





# 企業版APP該如何安裝(Android)-安裝

1. 打開QR Code 掃瞄器 (或至APP Store下載Barcode Scanner)
2. 掃瞄QR Code 下載技嘉通訊錄APP
3. 掃瞄成功後, 需同意允許安裝APP
4. 安裝成功在桌面

